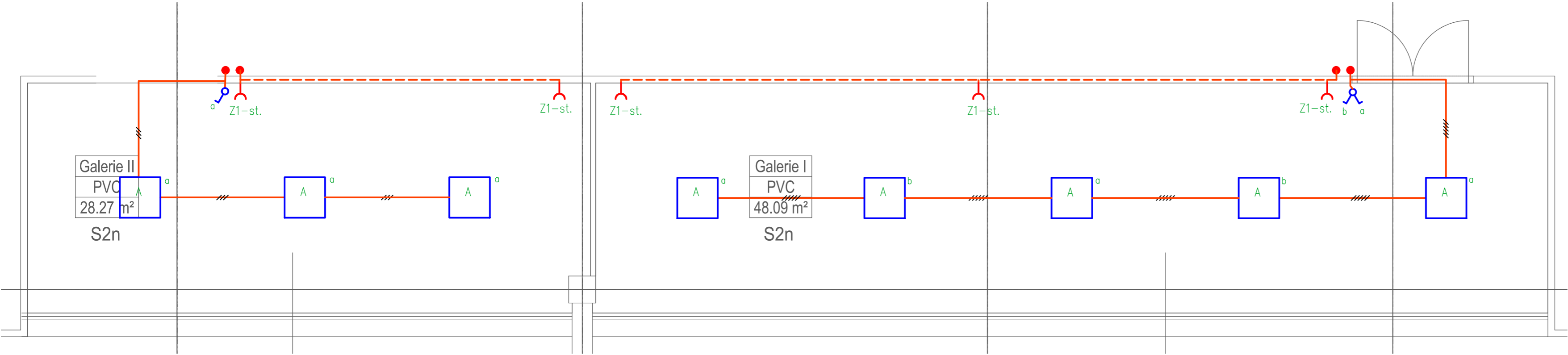


TECHNICKÉ ÚDAJE:

PROUDOVÁ SOUSTAVA: 3NPE AC50Hz 3x230V/400V/TN-C-S
OCHRANA PŘED NEBEZPEČNÝM DOTYKOVÝM NAPĚTÍM – bude provedena dle ČSN 33 2000-4-41-ed3 :
čl.411.1: základní ochrana – (ochrana před přímým dotykem nebo-li dotykem živých částí)
bude zajištěna: základní izolací, přepážkami, kryty
ochrana při poruše – (ochrana před dotykem neživých částí) bude zajištěna:
ochranným pospojováním a automatickým odpojením v případě poruchy.

OCHRANA PŘED ÚRAZEM EL. PROUDEM BUDE PROVEDENA DLE POŽADAVKŮ:
čl.411.2 – požadavky na základní ochranu,
čl.411.3 – požadavky na ochranu při poruše,
čl.415.2: doplňková ochrana – doplňující ochranné pospojování, prvedené dle čl.415.2.1 a čl.415.2.2.
čl.411.3.3: doplňková ochrana proudovým chráničem:
ve středné síti bude provedena doplňková ochrana proudovými chrániči jejichž jm. rezid. proud nepřesahuje 30mA:
– u zásuvek pro všeobecné použití se jm. proudem max, 32A, které jsou užívány laiky.
– u mobilních zařízení určených pro venkovní použití, jejichž jm. proud nepřesahuje 32A.
čl.411.3.4: doplňková ochrana proudovým chráničem:
ve středných sítích TN a TT bude provedena doplňková ochrana proudovými chrániči jejichž jm. rezid. proud nepřesahuje 30mA:
– u světelných obvodů v samostatných domácnostech

VNITŘNÍ POSPOJOVÁNÍ:
VNITŘNÍ POSPOJOVÁNÍ BUDE PROVEDENO DLE ČSN 33 2000-4-41, ed.3 a ČSN 33 2000-5-54, ed.3.
BUDE ZAJIŠTĚNO POSPOJOVÁNÍ OCELOVÝCH VZDUCHOVODŮ VZT, KONSTRUKČNÍCH DÍLŮ,
KOVOVÝCH KRYTŮ EL. ZAŘÍZENÍ, VŠECH OCELOVÝCH POTRUBÍ A DÁLE VEDENÍ VSTUPUJÍCÍCH A VYSTUPUJÍCÍCH.



Galerie 1:50

Tělocvičny 1:100

Legenda tělocvična:

- Vypínač IP44 na povrch
- Zásuvka IP44 na povrch
- Tlačítko
- Rozvaděče
- SPD T3 v tech.krabici IP44

Legenda svítidel:

- B-LED 37W IP65 d=1200
- C-LED zářič 112W
- D-LED zářič 83W
- N1-Nouzové svítidlo
- N2-Nouzové svítidlo piktogram dolu

Legenda galerie:

- Sériový vypínač
- Vypínač
- Bod napojení
- Zásuvka 230V
- A-Svítidlo LED 40W 600x600

ZODP. PROJEKTANT Ing. Jaroslav Dvořák Dolní Česká 358/25 669 02 Znojmo		ČÁST ELEKTRO VYPRACOVAL Roman Hagara projektování elektrických zařízení Rudoleckého 11/ 669 02 Znojmo	
KRAJ Jihomoravský	OBEC Moravský Krumlov	ČÍSLO ZAK.	DATUM leden 2022
STAVBA Stavební úpravy ZŠ Ivančická Moravský Krumlov			
OBJEKT S01 - HLAVNÍ OBJEKT TĚLOCVIČNA, VENKOVNÍ UČEBNA	STUPEN DPS	MĚŘITKO 1:100 a 1:50	D.4.1.1
ČÁST PROJEKTU D VÝKRESOVÁ DOKUMENTACE D1.1. Architektonicko-stavební řešení Elektroinstalace-tělocvičny	KOPIE Č. VÝKRESU		
OBSAH			